

# MÉTODO EXECUTIVO ME - 104

## BAUCRYL® SELANTE HÍBRIDO B 700 Selante monocomponente de Polímero MS

### Objetivo:

O objetivo do método é detalhar a execução do tratamento da junta entre a esquadria e a parede de concreto vedando esta interface, de modo a propiciar o treinamento da mão-de-obra e por consequência garantir a obtenção dos resultados desejados.



### Documentos de Referência:

- Boletim Técnico BAUCRYL® SELANTE HÍBRIDO B 700

### Produtos e Consumos

Material	Consumo Junta 10 mm/10 mm/m linear
BAUCRYL® SELANTE HÍBRIDO B 700	100 ml

### Equipamentos e Ferramentas

FERRAMENTAS	ILUSTRAÇÃO
Aplicador de sachê	
EPI's	

### Condições Iniciais de Serviço:

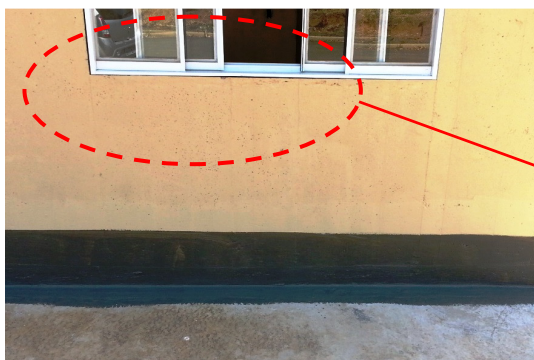
- ✓ A superfície que recebera o Baucryl® SELANTE HÍBRIDO B 700 deve estar limpa e isenta de qualquer tipo de contaminação tais como: graxas, desmoldante, partes soltas ou poeira, para que a adesão do selante ocorra sobre a superfície desejada.
- ✓ Reparos a serem realizados na base, como preenchimento de bolhas e vazios, arremates e ou nivelamentos da superfície devem ser realizados 48 horas antes da aplicação do selante;
- ✓ Nos casos em que a juntas estiverem muito profundas recomendamos o uso de um corpo de apoio (cordão de polietileno ou fita isoladora) para limitar a junta;
- ✓ A limpeza da superfície pode ser mecânica (por abrasão) e química (com a utilização de solventes ou desengraxante).

# MÉTODO EXECUTIVO ME - 104

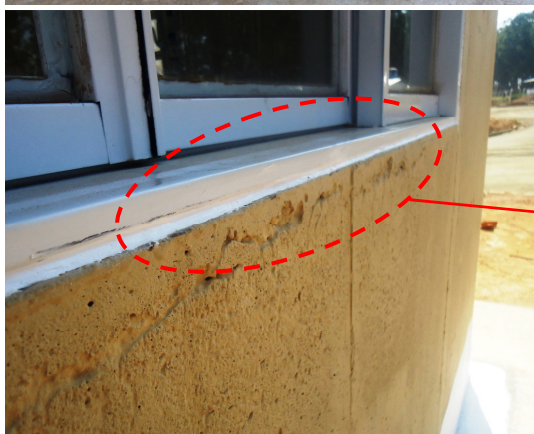
## BAUCRYL® SELANTE HÍBRIDO B 700 Selante monocomponente de Polímero MS

### Modo de Execução:

Aplicar o Baucryl® SELANTE HÍBRIDO B 700 utilizando o aplicador de sachê em todo contorno da esquadria conforme imagens abaixo.



Junta entre esquadria e parede de concreto  
É recomendado que faça o mascaramento da superfície para propiciar o melhor acabamento. O mascaramento pode ser feito com fita adesiva ou fita crepe.



Aplicação do selante em uma demão.  
O Baucryl Selante Híbrido pode receber pintura e ou textura.



Tratamento executado em todo contorno da esquadria.

*\*O BAUCRYL® SELANTE HÍBRIDO B 700 está disponível nas cores Branco, Preto e Cinza podendo receber pintura.*

# MÉTODO EXECUTIVO ME - 104

## BAUCRYL® SELANTE HÍBRIDO B 700 Selante monocomponente de Polímero MS

### Controles e Cuidados Especiais:

Com o BAUCRYL® SELANTE HÍBRIDO B 700 deve-se ter os cuidados usuais típicos de produtos à base de Polímeros MS:

1. Boa ventilação da área de trabalho;
2. Utilização de roupas de trabalho e luvas;
3. No contato com a pele, lavar imediatamente com água limpa;
4. Não ingerir e manter longe do contato de crianças.

### Suporte Técnico

A Quimicryl conta com profissionais altamente qualificados para dar todo o suporte técnico necessário na aplicação de sua linha de produtos. As dúvidas devem ser dirigidas à Assistência Técnica, através do SAQ 0800 12 70 88 em horário comercial ou [igpa@quimicryl.com.br](mailto:igpa@quimicryl.com.br).

### Responsabilidade da Quimicryl

As informações contidas neste documento são exatas, baseadas em ensaios, nossa experiência e desempenho confirmado em obras. A uniformidade dos produtos decorre da parceria com fornecedores conhecidos e idôneos e de nosso Sistema de Gestão Compartilhada certificado nas normas NBR ISO 9001 e ISO 14001.

Como fabricante, temos o compromisso de indicar soluções e orientar o uso e métodos de execução. Garantimos o desempenho proposto neste documento, exceto em casos decorrentes do surgimento de patologias oriundas de falha de processos construtivos anteriores ou de má aplicação.